

Bowers & Wilkins

Personal Audio





La musica è in ogni luogo Grazie a dispositivi portatili come l'iPhone® e l'iPad® e ad un gran numero di applicazioni per la musica, è oggi possibile ascoltare ciò che vogliamo, quando e dove lo vogliamo. L'unica cosa che manca è un'alta qualità del suono. Questo fino ad ora. Con l'introduzione dei prodotti personal audio di Bowers & Wilkins – una gamma di sistemi di altoparlanti e cuffie di elevate caratteristiche progettate per trasformare il piacere della musica – tutto suona in modo diverso, più realistico, dettagliato, grandioso, esattamente come i vostri artisti preferiti che più amate ascoltare. La vostra musica, così come la desiderate.

Nautilus™, il diffusore che ha rivoluzionato il mondo audio avviando la sperimentazione di nuove, innovative tecnologie, le stesse che oggi si ritrovano nello Zeppelin Air ed in altri prodotti Bowers & Wilkins.



Zeppelin Air Nulla gli assomiglia o suona in maniera simile. Lo Zeppelin Air™ è già un classico, un sistema di altoparlanti che ha dettato lo standard di prestazioni della sua categoria sin dal primo giorno. Zeppelin Air è dotato della tecnologia AirPlay® di Apple, così da poter scegliere se collocare il vostro dispositivo portatile sul suo supporto oppure trasmettere musica in modalità wireless ovunque vi troviate. In più è semplice da configurare ed utilizzare, e se possedete già una rete Wi-Fi funzionante ed un dispositivo Apple con iOS o un computer con iTunes® installato, avete già tutto quello che vi occorre. È tempo di liberare la vostra musica.

Pilotati individualmente Ciascuno dei cinque altoparlanti dello Zeppelin Air è dotato di un proprio amplificatore dedicato. Questa soluzione apporta incredibili vantaggi alla qualità del suono: maggior precisione e controllo, perfetta integrazione, bassi più definiti e caratterizzati da un'eccezionale prontezza di risposta.

Bassi controllati Le fossette che ricoprono la superficie interna dei condotti Bowers & Wilkins Flowport™ aiutano a ridurre le turbolenze create dall'aria che li attraversa, proprio come migliorano l'aerodinamica delle palline da golf. In questo modo si riduce il rumore e la pressione ai livelli più elevati. Il risultato è una gamma bassa più precisa e controllata a qualsiasi livello d'ascolto.

Ottimizzazione digitale Un sistema di elaborazione digitale del segnale (DSP) proprietario di elevata qualità viene utilizzato per ottimizzare il rendimento di ciascun altoparlante e permettere allo Zeppelin Air di comportarsi come un diffusore di dimensioni molto maggiori. Ciò garantisce un suono in grado di riempire letteralmente l'ambiente e bassi ultra controllati a tutti i volumi d'ascolto.



Versatilità AirPlay consente di trasferire senza fili musica direttamente dal vostro iPad, iPhone o iPod touch®, oppure da computer Mac/PC. E non solo musica: colonne sonore di film, audio di videogiochi, trasmissioni in streaming dal web, podcast e molto altro ancora possono venir riprodotti in maniera sorprendente dallo Zeppelin Air.





Z2 Lo Z2 unisce ad un suono straordinario tutti i vantaggi dello streaming senza fili e di un design versatile che gli consente di trovare spazio praticamente ovunque. E poiché lo Z2 è dotato della tecnologia AirPlay che sfrutta la vostra rete Wi-Fi di casa in unione a dispositivi Apple con sistema operativo iOS, probabilmente avete già tutto quello che vi occorre per iniziare a diffondere musica nella vostra casa.

Suono puro e naturale Lo Z2 è un concentrato delle più avanzate tecnologie acustiche oggi disponibili. L'elaborazione digitale dei segnali contribuisce ad ottenere un suono ricco, definito e perfettamente controllato anche a volumi elevati.

Riproducete musica ovunque Pensate a un brano e riproducetelo. Istantaneamente. Con la tecnologia AirPlay non è più indispensabile montare sul supporto dello Z2 il vostro dispositivo portatile, ma potete inviare musica in streaming senza fili ovunque vi troviate. E aggiungendo più esemplari di Z2 alla vostra rete wireless di casa, vi sarà possibile diffonderla in più ambienti.

Perfetto in ogni situazione L'elevata qualità costruttiva ed il design raffinato dello Z2 lo rendono adatto a qualsiasi ambiente domestico. Realizzato con una combinazione di gomma e acciaio inox, elegante e di lunga durata, è disponibile nei colori bianco o nero.



A7 Una nuova famiglia di prodotti va ad arricchire il panorama dell'audio domestico: i sistemi hi-fi senza fili per la riproduzione della musica in alta qualità. E grazie all'elevato livello della tecnologia Bowers & Wilkins, questo modello è semplicemente il migliore della sua categoria.

Prestazioni ad ampio spettro

Il subwoofer e l'efficienza della gamma bassa dell'A7 sono stati ottimizzati per creare un diffusore in grado di gestire il più ampio spettro di frequenze, dai bassi più profondi all'estremo acuto. Un vero e proprio sistema di altoparlanti stereo con subwoofer racchiusi in un unico contenitore.



Musica a portata di mano L'A7 è dotato di AirPlay, la miglior tecnologia wireless in campo audio, ideale per lo streaming di file musicali con codifiche lossless di alta qualità. Così, oltre a godervi la libertà offerta da un sistema senza fili, potrete riscoprire la vostra musica in tutto il suo ricco splendore.



Design semplice ed elegante Privo com'è di supporto sul quale installare un dispositivo portatile o di comandi frontali, questo diffusore, con le sue linee pulite ed essenziali, rappresenta un esempio di elegante discrezione. L'A7 è stato appositamente progettato per funzionare anche in spazi limitati e fuori dalla visuale, come mensole o in prossimità delle pareti.







A5 Se siete alla ricerca di un grande diffusore senza fili con un minimo impatto visivo, il versatile A5 rappresenta la scelta ideale. Questo modello si avvale di alcune ingegnose innovazioni per offrire prestazioni straordinariamente coinvolgenti ed una sorprendente resa sonora.

Ampio fronte sonoro Non lasciatevi ingannare dalle dimensioni dell'A5: grazie ad alcune innovative soluzioni, è in grado di riprodurre musica con un notevole impatto. Convertitori digitale/analogico di alta qualità e soprattutto l'elaborazione digitale dei segnali contribuiscono a ricreare un fronte sonoro estremamente ampio, come vi aspettereste solo da un diffusore di dimensioni molto maggiori.

Facile configurazione Grazie alla applicazione gratuita Bowers & Wilkins *AirPlay Setup*, configurare l'A5 diviene un gioco da ragazzi. Il programma vi guida attraverso i semplici passaggi necessari a connettersi alla vostra rete Wi-Fi e gestire le impostazioni, il tutto in modalità wireless.

Musica così come la desiderate L'A5 funziona perfettamente con tutte le vostre applicazioni musicali preferite. Avviate Spotify o Last.fm sul vostro iPhone ed iniziate subito lo streaming di brani, playlist o l'ascolto di emittenti. E tutto senza perdere nessuna delle caratteristiche che rendono queste applicazioni così apprezzate.



MM-1 L'MM-1 non è un semplice altoparlante per computer, è un vero sistema hi-fi concepito per trovare spazio sulla vostra scrivania. Non solo bello a vedersi, ma anche straordinariamente ben suonante, l'MM-1 trasforma il vostro computer in un fantastico impianto stereo. Del resto era difficile aspettarsi di meno dal costruttore dell'acclamatissimo Zeppelin Air dedicato all'iPod, per non parlare poi di alcuni tra i migliori diffusori al mondo.

Elaborazione Digitale del Segnale

Esiste un metodo per ottenere un grande suono a partire da piccoli altoparlanti. Ed è una tecnica molto raffinata che abbiamo imparato a conoscere a fondo. Grazie ad un dispositivo chiamato DSP (Digital Signal Processor), è possibile regolare l'emissione dei diffusori in funzione del volume e riprodurre la musica in modo ricco e dettagliato a qualsiasi livello.



Tecnologia high-end

Molte delle tecnologie sviluppate negli ultimi anni hanno trovato applicazione nell'MM-1. I tweeter, ad esempio, adottano il famoso carico posteriore a condotto che assorbe l'emissione posteriore per un suono preciso e cristallino. Questa stessa tecnologia è presente nei nostri migliori diffusori hi-end, come quelli impiegati negli Abbey Road Studios di Londra.



Diffusore a due vie

L'MM-1 è un vero sistema a due vie, con tweeter e midrange progettati sulla base della nostra lunga esperienza. In particolare il midrange con magneti in neodimio è un componente a corsa lunga in grado di sopportare alte potenze che lavora in bass reflex. L'MM-1 suona in maniera accurata come un vero diffusore hi-fi, perché è progettato come un diffusore hi-fi.



Partner perfetti Con la loro raffinata estetica, i diffusori MM-1 si accompagnano ai computer dal design più moderno per trasformarli in potenti sistemi audio ad alte prestazioni.





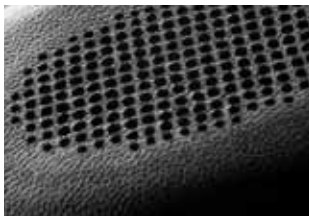
Un grande concerto, solo per voi Per anni ci siamo impegnati nell'arte di portarvi sempre più vicino al suono reale della musica che più amate. Con la gamma di cuffie hi-fi Bowers & Wilkins potete oggi ritrovare lo stesso suono reale ovunque andiate. Grazie a nuove tecnologie siamo riusciti a eliminare alcuni aspetti artificiosi dell'ascolto in cuffia, garantendo un suono molto più naturale, privo di bassi esagerati o acuti eccessivi. Questo significa poter ascoltare la vostra musica più a lungo, senza affaticamenti ed in totale relax.

Cuffia Hi-Fi P5 Avvicinatevi alla vostra musica preferita ovunque voi siate con la cuffia Bowers & Wilkins P5 capace di isolarvi dal rumore ambientale. Quasi 50 anni di continue innovazioni nella progettazione acustica sono racchiuse in questo prodotto. E grazie al suo suono naturale, preciso ed al raffinato comfort, ogni sessione d'ascolto si trasformerà in un lungo piacere. Pensate ad un grande concerto pronto ad attendervi in ogni momento e luogo lo vogliate iniziare.

Ascoltate più a lungo Effetti come una gamma bassa esagerata oppure acuti artificiosi sono destinati a risultare sgradevoli in caso di prolungato ascolto. Le prestazioni estremamente naturali della cuffia P5 vi portano più vicini al suono della registrazione originale e vi consentono di godere la vostra musica preferita più a lungo, senza affaticamenti ed in totale relax.

Isolamento dal rumore Un cuffia chiusa, con padiglioni sigillati e rigide pareti in metallo, assicura che la dinamica ed il dettaglio della vostra musica rimangano intatti, con minime interferenze dall'esterno. Allo stesso tempo potrete ascoltare un livello più che sufficiente di informazioni utili a preservare la percezione dell'ambiente circostante. Perfetta per l'ascolto in movimento.

Made for iPhone Nessuno meglio di Bowers & Wilkins, ideatore del celeberrimo diffusore Zeppelin Air, sa come ottenere le migliori prestazioni dal vostro iPod o iPhone. La cuffia P5 fornisce la stessa incredibile qualità sonora in movimento ed è dotata di microfono e comandi lungo il cavo approvati da Apple per la gestione delle musica e delle chiamate, perfetta quindi per iPod ed iPhone.



Comfort duraturo La cuffia P5 si appoggia delicatamente sulle orecchie. Il design ergonomico dell'archetto e dei padiglioni si sposa con i rivestimenti in vera pelle di capretto della Nuova Zelanda. Questo materiale resistente e durevole, ma al tempo stesso incredibilmente soffice e vellutato, assicura un elevato comfort anche indossandola per molto tempo.





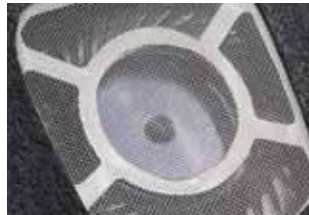
Cuffia Hi-Fi P3 Quando si ama veramente la musica la si vorrebbe ascoltare sempre. Fin nel più piccolo dettaglio ed in qualsiasi luogo. Perché rinunciare ad un grande suono quando si è fuori casa? Con le cuffie hi-fi P3 non è più necessario. Caratterizzate da componenti acustici di nuova progettazione, sono ottimizzate per ottenere un grande suono in movimento. Ed il loro design e la scelta dei materiali rende l'ascolto in viaggio un vero piacere.



Costruite per il comfort

Leggera e robusta, la P3 con i suoi cuscinetti in schiuma capace di adattarsi alle forme anatomiche rivestiti in tessuto, si indossa con la massima comodità per prolungare il piacere d'ascolto.

Massima linearità Gli altoparlanti sono stati disegnati per fornire un grande suono nell'utilizzo mobile. Ogni sforzo è stato compiuto per assicurare una perfetta linearità ai movimenti delle membrane così da ridurre la distorsione ed ottenere un suono più naturale e dettagliato.



Acusticamente trasparente La scelta dei rivestimenti dei cuscinetti è vitale per le prestazioni di una cuffia. Il tessuto utilizzato per la P3 è stato specificamente ideato per assicurare la miglior qualità del suono ed un eccellente comfort.



Perfetta ovunque La cuffia P3 è costruita con materiali robusti e durevoli, si ripiega per poterla tenere comodamente in tasca oppure conservarla nella sua pratica e compatta custodia rigida e seguirvi ovunque.



Cuffie intrauricolari C5 Suono reale, nessuna distrazione. Le cuffie C5 non solo garantiscono un ottimo isolamento dai rumori esterni ed un suono straordinariamente naturale, ma si indossano così comodamente da farvi quasi dimenticare di averle. Non vi sarà quindi difficile perdervi nell'ascolto della vostra musica preferita in qualsiasi situazione, anche in movimento.

Fissaggio sicuro Le cuffie C5 sono dotate dell'esclusivo sistema di fissaggio Secure Loop realizzato con un morbido anello regolabile che si adatta perfettamente all'incavo del vostro orecchio sorreggendo l'auricolare. Inoltre, tramite elementi in tungsteno, è stato curato il suo bilanciamento in modo da concentrare il peso verso l'interno e limitare la fuoriuscita accidentale.

Qualità sonora Così comode da indossare e così perfette nella riproduzione che non vi sarà difficile scordare di averle ed immergervi totalmente nella musica trascurando tutto il resto. E questo grazie all'esclusivo Micro Porous Filter che agisce come un diffusore del suono, garantendo una grande sensazione di ariosità e naturalezza.

Controllo totale Il microfono ed i comandi lungo il cavo per la gestione delle chiamate e la riproduzione della musica approvati da Apple rendono le cuffie C5 perfette per l'abbinamento con gli iPod ed iPhone. Viene poi fornita una pratica custodia imbottita dove conservare le vostre cuffie.



Comode da indossare

Le cuffie C5 sono straordinariamente confortevoli da indossare ed anche robuste grazie al corpo in alluminio, così da garantirvi di poter godere a lungo del loro eccellente suono.





Una grande famiglia Alla Bowers & Wilkins la ricerca del suono perfetto continua. Da 45 anni siamo impegnati nella realizzazione del diffusore che nulla aggiunga, né sottragga alla registrazione originale. Abbiamo progettato, sviluppato e costruito sistemi di altoparlanti adatti ad ogni ambiente e ad ogni applicazione hi-fi ed home theatre. Fortunatamente non siamo soli in questa ricerca: musicisti, professionisti del suono e semplici audiofili hanno in comune questi nostri stessi interessi. Oggi, grazie ad Internet, li abbiamo riuniti per dare vita alla Society of Sound. Uno spazio per condividere conoscenze, opinioni e la nostra passione per il suono e dove è anche possibile scaricare musica di alta qualità in formati non compressi. Visitate il nostro sito **www.bowers-wilkins.it**

Suono ovunque I formidabili diffusori della Serie 800 Diamond negli Abbey Road Studios di Londra. La qualità sonora alla portata di tutti dei modelli della Serie 600. L'eleganza della soundbar Panorama. Bowers & Wilkins costruisce diffusori di altissimo livello per ogni situazione, per ogni ambiente. James Newton Howard, Dave Stewart e Peter Gabriel, membri della Society of Sound.

Bowers & Wilkins

www.bowers-wilkins.it

Zeppelin, Nautilus e Flowport sono marchi di fabbrica di B&W Group Ltd. AirPlay, iTunes, iPad, iPhone, iPod ed iPod touch sono marchi di fabbrica di Apple Inc. registrati in USA ed altri Paesi.

Copyright © B&W Group Ltd.
Ideato da Thomas Manss & Company.
Stampato in Gran Bretagna.